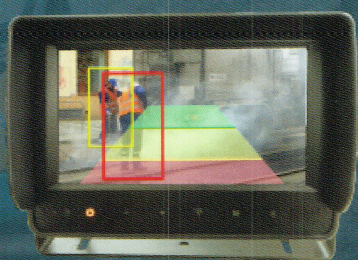


ヒト検知

作業者通知AIカメラ

— 画像認識による人検知システム —



作業者通知AIカメラの特徴と主な仕様

精度の高い
AI技術で
ヒトのみ検知

重機周辺の
作業者にも
注意喚起

AI

検知エリアも
任意に変更

最大4台の
カメラで
死角を解消

AI カメラ	画素数	207万画素
	水平画角	140度
	検知距離	0.5~12m
	電源電圧	DC10~32V
	防水/振動	IP69K/5.9G
	外寸	97.5×75.3×72.0mm
	重量	470g
モニタ	画面サイズ	7インチ
	解像度	1024×600×2
	輝度	600cd/㎡
	電源電圧	DC10~32V
	防水性能	IP66
	外寸	197.2×132.0×30.0mm
重量	960g	



tsucumore
株式会社ツクモア

☎ 06-7506-6082

✉ info@tsucumore.com

🔍 <https://tsucumore.com/>

大阪本社 〒536-0008 大阪府大阪市城東区関目4-13-20 ツクモアビル2F
TEL 06-7506-6082 FAX 06-7509-5591

東京営業所 〒194-0003 東京都町田市小川6-21-12-2-102
TEL 042-850-6737 FAX 042850-6738

作業者通知AIカメラ

ディープラーニングで高精度なヒト検知を実現
リアルタイムに「人」のみを検知します



基本構成部品

カメラは最大4台まで接続でき、4分割での同時モニタリングが可能です。
重機の大きさや作業環境により、カメラ台数や設置位置をご検討下さい。



AIカメラ

200万画素のカメラです。
強力マグネットで簡単取り付け。



7型モニター

4分割で同時モニタリングが可能。
タッチパネルで設定も楽々。



カメラケーブル/10m

屋外仕様の特殊ケーブル。
防水コネクタで取り外しも可能です。



Wi-Fiモジュール

お持ちのスマホとカメラを接続して
検知エリアなど各種設定が可能です。

回転灯追加部品

モニターからのアラートだけではなく、重機周辺の作業員に対しても注意喚起を行いたい場合にご利用下さい。
ヒトを検知すると、警報音（ブザー音）と合わせて回転灯が警報を行います。



ブザー付き回転灯

重機周辺の作業員へ注意喚起。
ヒト検知と連動して警報します。



回転灯ケーブル/10m

屋外仕様の専用ケーブル。
シグナル受信機と接続します。



シグナル送信機

カメラからのヒト検知信号を
シグナル受信機へ送信します。

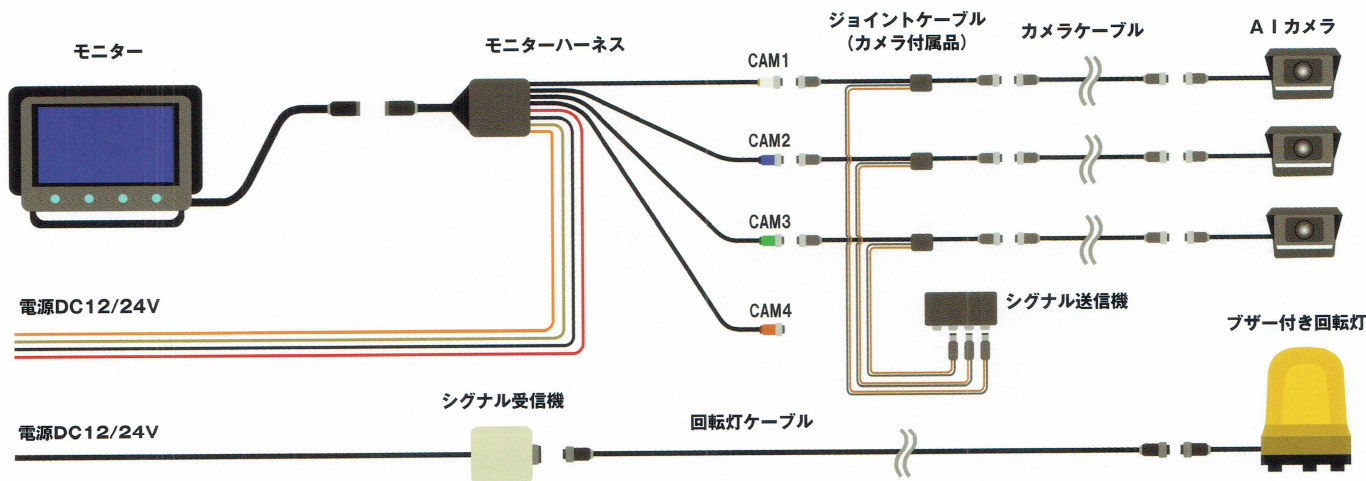


シグナル受信機

シグナル送信機からの信号を受信すると
回転灯に電源を供給します。

システム例

カメラ3台+ブザー付き回転灯の機器接続例です。
どのカメラがヒトを検知しても、モニターと回転灯から警報を発します。



スマホと接続すればワイヤレスでモニタリングできます。
検知エリアなどの詳細の設定もWi-Fi通信で行います。

カメラ事業専用HPサイトを開設しました！
ぜひ、こちらをご覧ください！

重機・クレーンのカメラなら
JU-CAM

<https://camera.tsucumore.com/>

